



Technisches Datenblatt

Drucktaster DTW: „ SENKEN „

Artikel Nr.: 119 08 002

Claas Nr.: 1091 050 1 , 2158 219 0

Renault Nr.: 77000 76 390

Schaltknopf

Farbe: grün

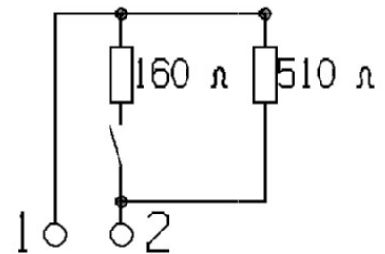
Symboldruckfarbe: schwarz



Grundplattensockel

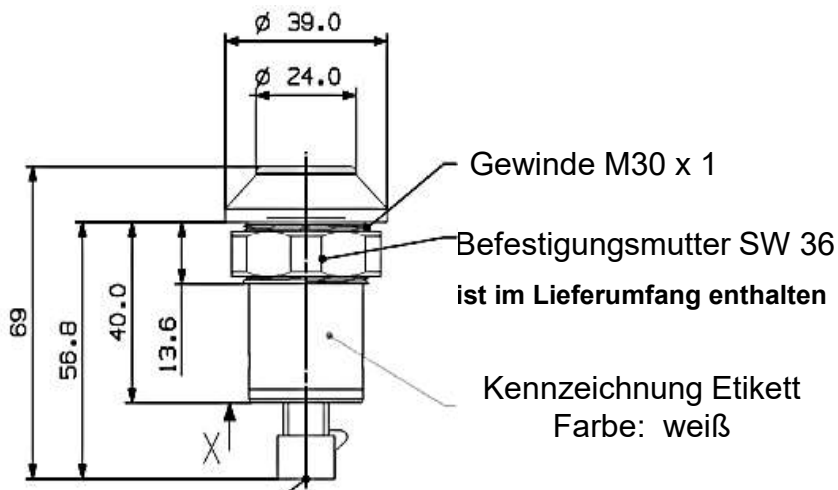
Farbe: grün

Schaltbild

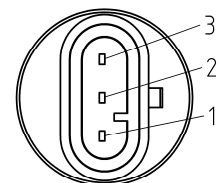


TECHNISCHE DATEN:

Schaltspannung:	16 V	;	Schaltstrom:	100 mA
Schaltleistung:	10 W / VA	;	Kontaktart:	Schließer
Schaltpunkt:	3 + - 1mm	;	Schaltknopfhub gesamt:	5 mm
Betätigungskraft:	ca. 25 N	;	Temperaturbereich:	- 25° C . . . +100° C
Schutzarten:	Anschlussseite und Schaltraum: IP 67 (IEC 529)		Betätigungsseite: IP 64 (IEC 529)	



AMP Superseal 1,5
3-polig



ANSICHT X